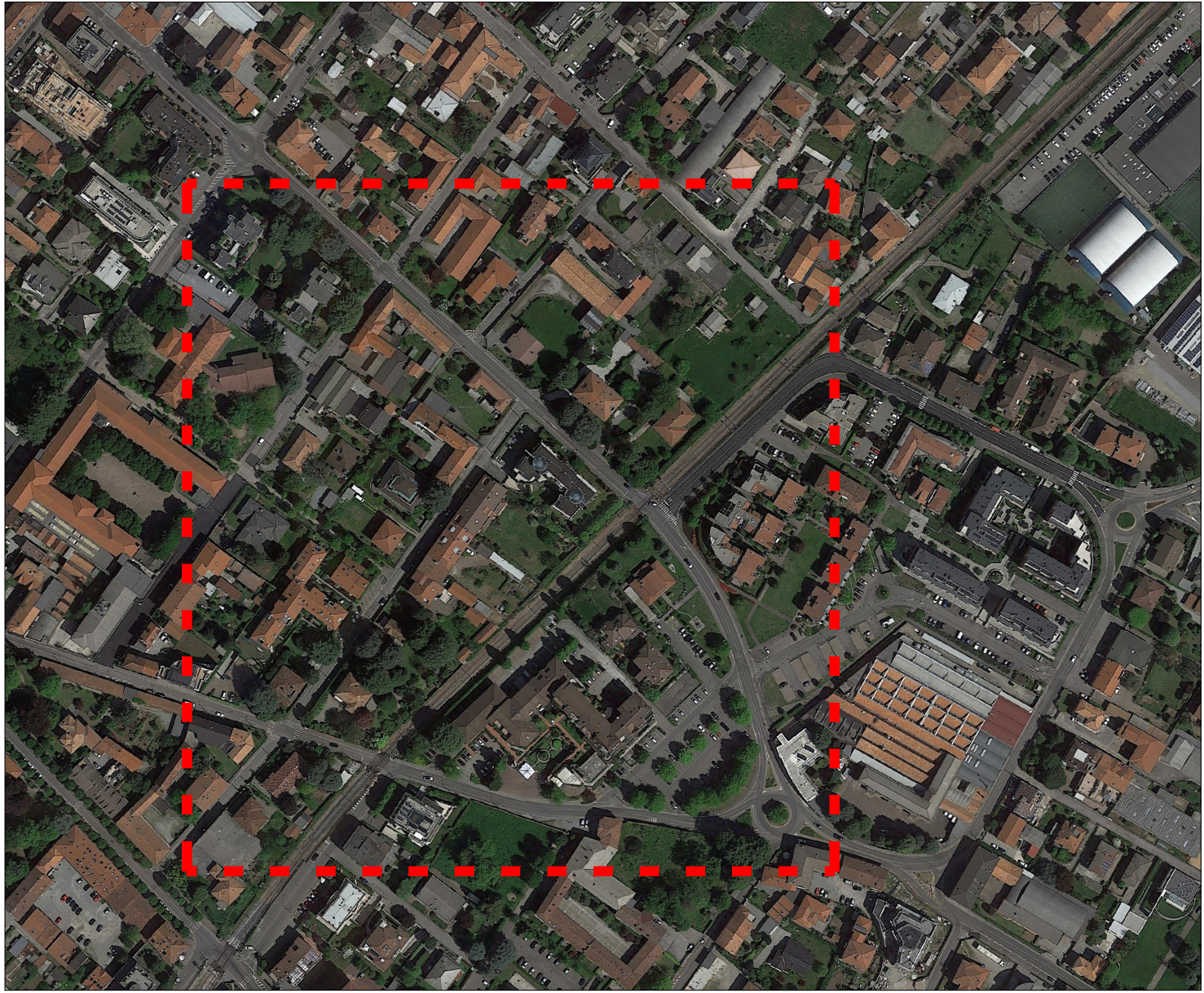


FOTO AEREA



LEGENDA

- CARTA TECNICA REGIONALE
- LINEA FERROVIARIA - MILANO - ASSO
- INTERVENTO SOTTOPASSO VIA XXIV MAGGIO
- INTERVENTO SOTTOPASSO VIA SAN FRANCESCO
- INTERVENTO VIABILITÀ COLLEGAMENTO VIA S. FRANCESCO - VIA DAMINAO CHIESA
- INTERVENTO VIA DELLE RIMEMBRANZE
- INTERVENTO VIABILITÀ ACCESSO PRIVATI
- AREA DI INTERVENTO



RegioneLombardia
Direzione Generale Infrastrutture e Opere Pubbliche

FERROVIENORD
FNMGROUP

NORD_ING
FNMGROUP

CODICE COMMESSA	LIVELLO PROGETTAZIONE	D.P.R. 207/10	PROGRESSIVO ELABORATO	CATEGORIA OPERA	NUMERO OPERA	REVISIONE	SCALA
R32	P	e	001	IT	-	R0	1:5000

ELIMINAZIONE DI DUE P.L. NEL COMUNE DI MARIANO COMENSE

Progetto di fattibilità tecnica ed economica

SOTTOPASSI DI VIA SAN FRANCESCO E VIA XXIV MAGGIO
VIABILITA'
Corografia generale di inquadramento delle opere

Revisori	Data	Descrizione	Redatto	Controllato
3				
2				
1				
0	11/2023	PRIMA EMISSIONE		

NORD_ING

NORD_ING SH
IL DIRETTORE TECNICO
Ing. Laura Stirati

FERROVIENORD

FERROVIENORD S.p.A.
DIREZIONE SVILUPPO INFRASTRUTTURA
IL DIRETTORE
Ing. Andrea Lucia Passarelli

Progettista



Collaborazione

REDAZIONE	CONTROLLATO	APPROVATO	DATA

